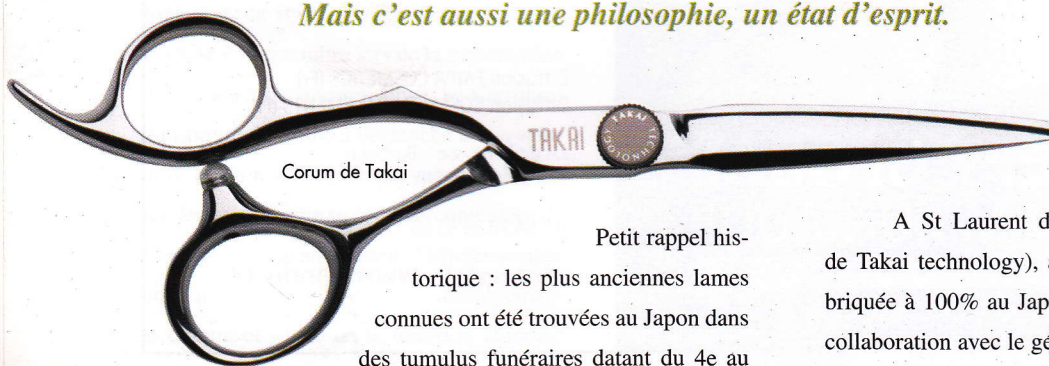


# VOUS AVEZ DIT? CISEAUX?

*Parler des ciseaux japonais, c'est évoquer la tradition ancestrale de la fabrication des sabres et lames japonaises, utilisés par le samouraï lors des combats.*

*Mais c'est aussi une philosophie, un état d'esprit.*



et chaque année un nouveau ciseau est lancé !

Petit rappel historique : les plus anciennes lames connues ont été trouvées au Japon dans des tumulus funéraires datant du 4<sup>e</sup> au 9<sup>e</sup> siècle, ainsi que dans le trésor du Temple Shoso-In, construit durant l'ère Nara (8<sup>e</sup>-10<sup>e</sup> siècle). Ces lames sont droites et sans courbure. C'est à la fin de l'ère Heian et au début de l'époque Kamakura (12<sup>e</sup> siècle) que les lames prennent l'aspect qu'on leur connaît actuellement, avec un côté tranchant (zukuri) et non-tranchant (shinogi). Depuis l'ère Meiji (de 1868 à nos jours), une des premières décisions de modernisation du Japon fut d'interdire le port du sabre, symbole de la division féodale de la société en classes. De nombreux forgerons furent ainsi mis au chômage et se reconvertirent dans la fabrication d'outils agricoles ou domestiques avec notamment les couteaux japonais et les ciseaux.

Compte tenu de cette parfaite maîtrise de « l'art du tranchant », certaines sociétés françaises dédiées à « l'art de la coupe » proposent des ciseaux japonais.

La société **Coopere**, située près de Périgueux, distribue depuis plus de 20 ans et en exclusivité les ciseaux **Joewell**. Cette marque a été créée en 1975 par la société japonaise Tokosha, fondée elle-même en 1917. Dans cet atelier traditionnel japonais, les ciseaux au design classique proposent une technologie très pointue malgré une fabrication presque entièrement artisanale. Par exemple, le ciseau avec roulement à sec, (sans huile). La gamme de 20 modèles couvre les besoins de tous les coiffeurs

A St Laurent du Var, la société **TEMA** (propriétaire de Takai technology), a créé la marque de ciseaux **Takai** fabriquée à 100% au Japon dans une usine ultra moderne. Leur collaboration avec le géant de l'acier Nippon Steel leur permet de sélectionner les meilleurs alliages. La conception, le design et l'ergonomie des ciseaux sont réalisées par des programmes informatiques « Computer aid design », modélisés en 3D et enfin polis et affûtés à la main. Tous numérotés, ces ciseaux de grande qualité bénéficient d'une présentation très soignée.

Présent sur le marché depuis 45 ans, la société **C.A.R. Jacques Seban** à Marseille diffuse également les fameux ciseaux japonais, **Kasho** et **Matzuzaki** fabriqués dans des aciers spéciaux extra durs ou encore, renforcés au cobalt. Depuis 3 générations, la famille Matzuzaki est spécialiste de l'acier et c'est en 1898 qu'elle démarre la fabrication de ciseaux pour coiffeurs. **C.A.R.** propose ainsi grâce à ses fabricants de renom, une sélection rigoureuse de ciseaux, tant dans la qualité de coupe que la tenue dans le temps.

La société **Fejic** à Conflans Sainte Honorine importe quant à elle depuis plus de 10 ans les ciseaux **Hikari**. Un ancien champion de coiffures, Mr Takahashi, réalisa dès 1968 que les ciseaux vendues sur le marché n'étaient pas parfaits. Il créa alors la marque Hikari. Des ciseaux entièrement réalisés à la main réservés aux passionnés des beaux outils, qui peuvent avoir s'ils le désirent des ciseaux sur mesure.

Quelles que soient les marques, l'affûtage reste LE point essentiel de tous ces ciseaux. Cet affûtage très spécifique se nomme